

Allegato I

La Formazione via e-Learning sulla sicurezza e salute sul lavoro

Premessa

La formazione alla sicurezza svolta in aula ha rappresentato tradizionalmente il modello di formazione in grado di garantire il più elevato livello di interattività.

L'evoluzione delle nuove tecnologie, dei cambiamenti dei ritmi di vita (sempre più frenetici e, quindi, con poco tempo a disposizione) e della stessa concezione della formazione, ai sensi delle linee guida per il 2010 concordate tra Governo, Regioni e parti sociali, in uno con l'esigenza sempre più pressante di soddisfare gli interessi dell'utente, hanno reso possibile l'affermazione di una modalità peculiare e attuale di formazione a distanza, indicata con il termine *e-Learning*.

Per *e-Learning* si intende un modello formativo interattivo e realizzato previa collaborazione interpersonale all'interno di gruppi didattici strutturati (aule virtuali tematiche, seminari tematici) o semistrutturati (*forum* o *chat* telematiche), nel quale opera una piattaforma informatica che consente al discente di interagire con i tutor e anche tra loro. Tale modello formativo non si limita, tuttavia, alla semplice fruizione di materiali didattici via Internet, all'uso della mail tra docente e studente o di un *forum online* dedicato ad un determinato argomento ma utilizza la piattaforma informatica come strumento di realizzazione di un percorso di apprendimento dinamico che consente al discente di partecipare alle attività didattico-formative in una comunità virtuale. In tal modo si annulla di fatto la distanza fisica esistente tra i componenti della comunità di studio, in una prospettiva di piena condivisione di materiali e conoscenze, di conseguenza contribuendo alla nascita di una comunità di pratica online.

A questo scopo, ruolo fondamentale è riservato agli *e-tutor*, ossia ai formatori, i quali devono essere in grado di garantire la costante raccolta di osservazioni, esigenze e bisogni specifici degli utenti, attraverso un continuo raffronto con utenti, docenti e comitato scientifico.

Nell'attività *e-learning* va garantito che i discenti abbiano possibilità di accesso alle tecnologie impiegate, familiarità con l'uso del personal computer e buona conoscenza della lingua utilizzata.

La formazione via e-Learning

Si potrà ricorrere alla modalità *e-Learning* qualora ricorrano le seguenti condizioni:

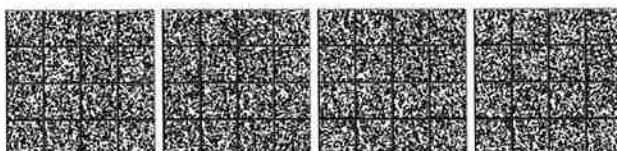
a) Sede e strumentazione

La formazione può svolgersi presso la sede del soggetto formatore, presso l'azienda o presso il domicilio del partecipante, purché le ore dedicate alla formazione vengano considerate orario di lavoro effettivo. La formazione va realizzata attraverso una strumentazione idonea a permettere l'utilizzo di tutte le risorse necessarie allo svolgimento del percorso formativo ed il riconoscimento del lavoratore destinatario della formazione.

b) Programma e materiale didattico formalizzato

Il progetto realizzato dovrà prevedere un documento di presentazione con le seguenti informazioni:

- Titolo del corso;
- ente o soggetto che lo ha prodotto;
- obiettivi formativi;



- struttura, durata e argomenti trattati nelle unità didattiche. Tali informazioni non sono necessarie in relazione alla formazione dei lavoratori, trattandosi di formazione generale. Se del caso, ove previsto dal presente accordo, devono essere indicati i rischi specifici del comparto produttivo di appartenenza e sui quali si svolgerà attività di formazione;
- regole di utilizzo del prodotto;
- modalità di valutazione dell'apprendimento;
- strumenti di *feedback*.

c) Tutor

Deve essere garantito un esperto (*tutor* o docente) a disposizione per la gestione del percorso formativo. Tale soggetto deve essere in possesso di esperienza almeno triennale di docenza o insegnamento o professionale in materia di tutela della salute e sicurezza sul lavoro maturata nei settori pubblici o privati.

d) Valutazione

Devono essere previste prove di autovalutazione, distribuite lungo tutto il percorso. Le prove di valutazione "in itinere" possono essere effettuate (ove tecnologicamente possibile) in presenza telematica. La verifica di apprendimento finale va effettuata in presenza. Delle prove e della verifica finale deve essere data presenza agli atti dell'azione formativa.

e) Durata

Deve essere indicata la durata del tempo di studio previsto, il quale va ripartito su unità didattiche omogenee.

Deve essere possibile memorizzare i tempi di fruizione (ore di collegamento) ovvero dare prova che l'intero percorso sia stato realizzato.

La durata della formazione deve essere validata dal tutor e certificata dai sistemi di tracciamento della piattaforma per l'*e-Learning*.

f) Materiali

Il linguaggio deve essere chiaro e adeguato ai destinatari.

Deve essere garantita la possibilità di ripetere parti del percorso formativo secondo gli obiettivi formativi, purché rimanga traccia di tali ripetizioni in modo da tenerne conto in sede di valutazione finale, e di effettuare stampe del materiale utilizzato per le attività formative.

L'accesso ai contenuti successivi deve avvenire secondo un percorso obbligato (che non consenta di evitare una parte del percorso).

